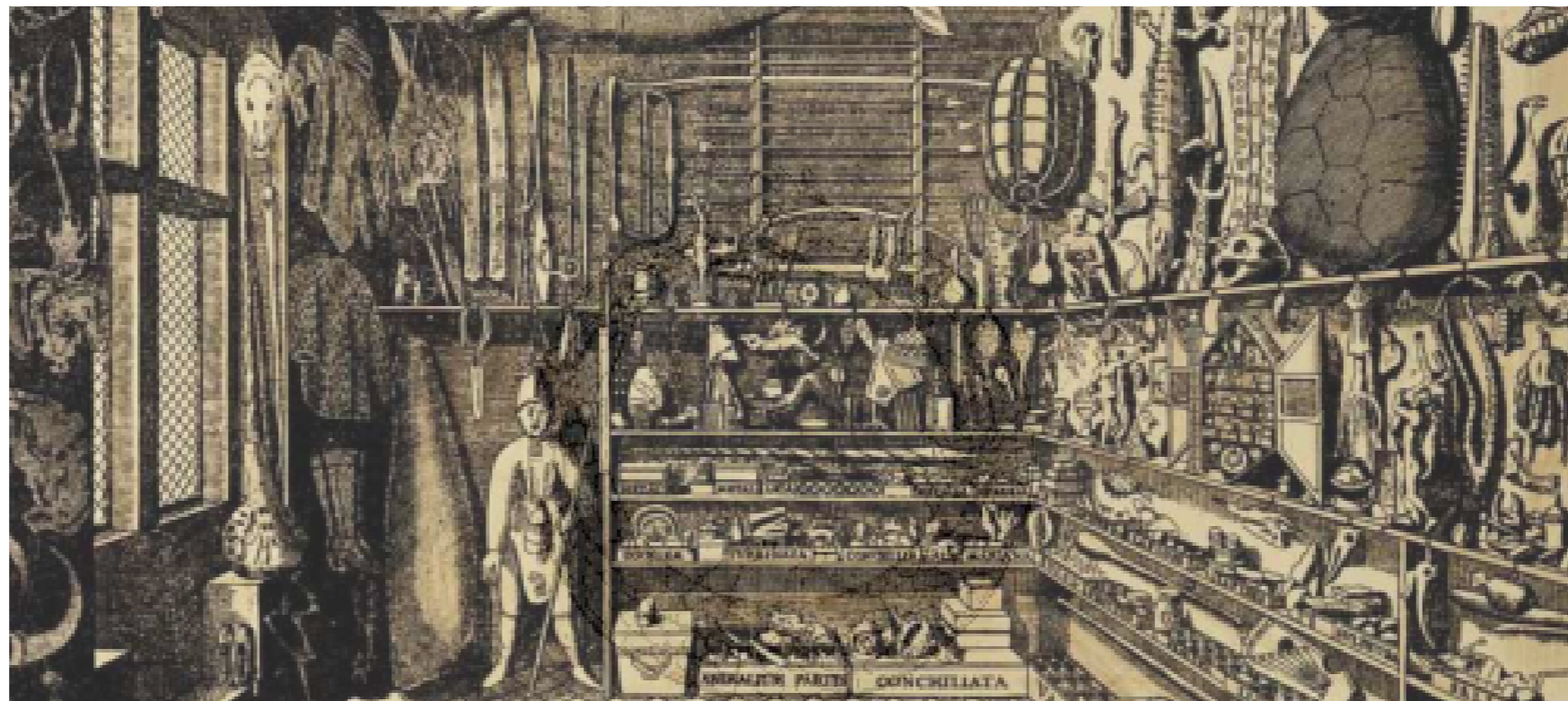


ODTAJNĚNÝ DEPOZITÁŘ

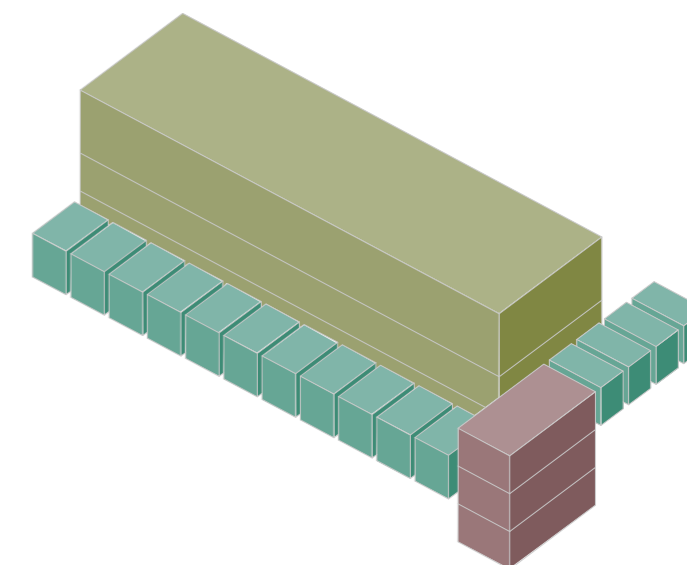
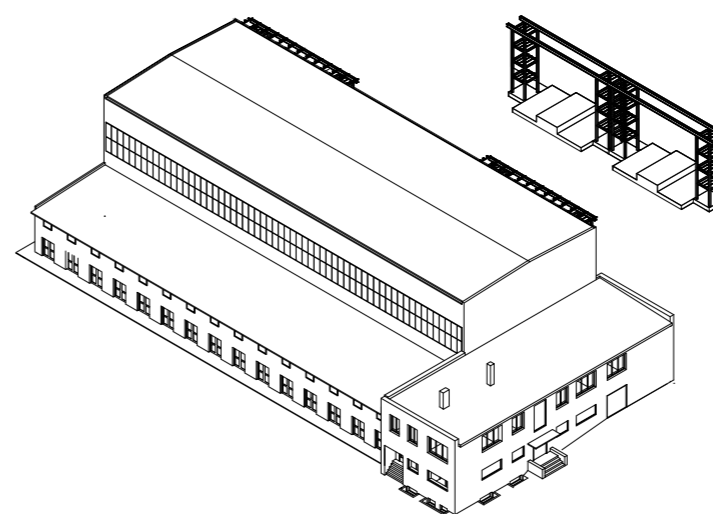
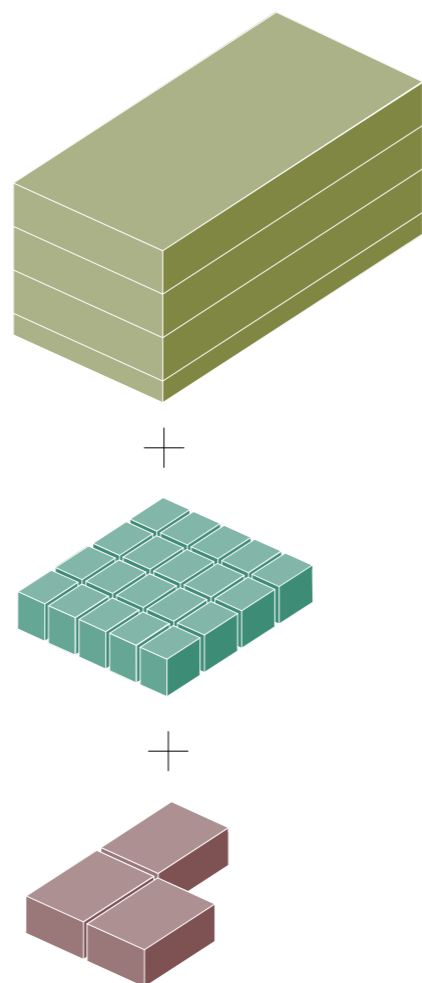
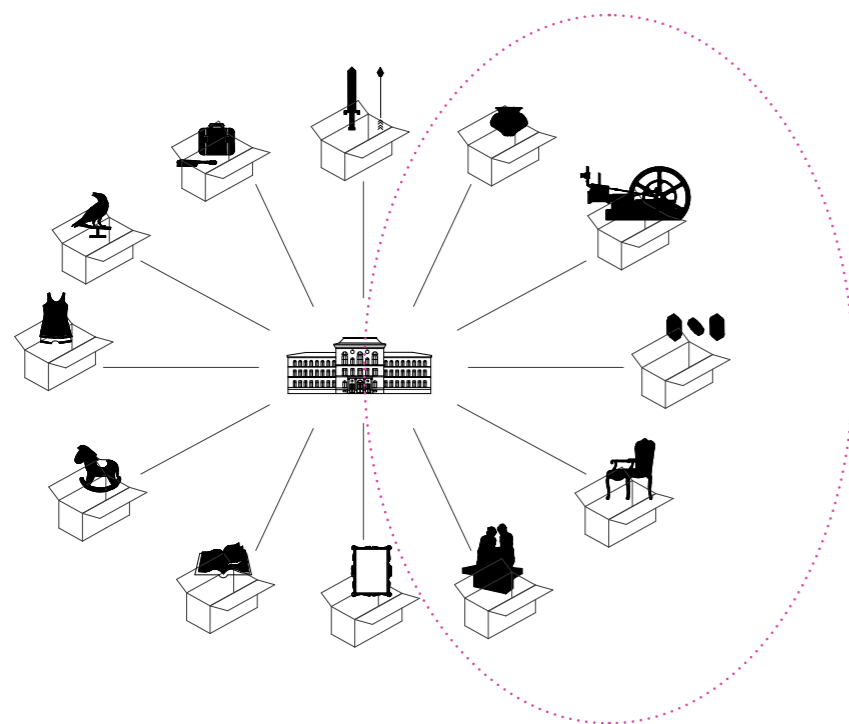




ODTAJNĚNÝ DEPOZITÁŘ

Jen asi pět procent sbírkových předmětů vidí návštěvníci muzeí v expozicích, 95 procent fondu se skrývá v depozitářích. V těch platí přísný režim ochrany sbírek, jehož součástí je i zákaz vstupu veřejnosti do těchto prostor s výjimkou badatelských návštěv, pro něž však platí také striktní pravidla a v praxi jsou badatelské návštěvy přímo v depozitářích spíše výjimkou. Unikátní projekt „Odtajněný depozitář“ umožní návštěvníkům nahlédnout do zapovězených prostor, vidět sbírkové předměty

nearanžované v kontextu výstavy – postě vyskládané v regálech, ve stavu nálezů nebo v průběhu restaurování. To vše se ale musí odehrávat za přísného oddělení návštěvníka od uložených předmětů, aby zůstala zachována ochrana sbírky před krádeží, vandalismem či narušením vhodných klimatických podmínek uložení. Do budovy by se mělo přestěhovat celé oddělení archeologie, protože provozy nelze rozdělit.



Muzeum - sbírky

Rozsáhlé muzejní sbírky jsou v současné době uloženy na různých místech ve městě. Cílem je nalézt objemově ideální prostor pro velkou část sbírek s dobrými podmínkami pro muzealizaci.

Zadání

Sbírky techniky, archeologie, geologie, část uměleckých sbírek (plastiky), nábytku budou přestěhovány do společného depozitáře.

K provozu sbírek náleží konzervátorské dílny, laboratoře, badatelný, sklady. "Otevřený" depozitář nabídne edukační program pro skupiny i jednotlivce.

Trafostanice

Bývalá odpojená trafostanice Spolku pro chemickou a hutní výrobu v ulici K lanovce se nabízí jako vhodný objekt pro uložení sbírek.

Program

Užitná plocha jednoho patra haly je 780m². Výškově lze rozdělit do tří podlaží pro jednotlivé depozitáře (technika, archeologie/geologie, nábytek).

Laboratoře a dílny jsou navázány přímo na halu s depozitáři.

Sály pro promítání a výuku navazují na program laboratoří.

Program







Odpojená trafostanice Spolku pro chemickou a hutní výrobu v Ústí nad Labem





Pohled na čelní přístavbu



Severozápadní pohled



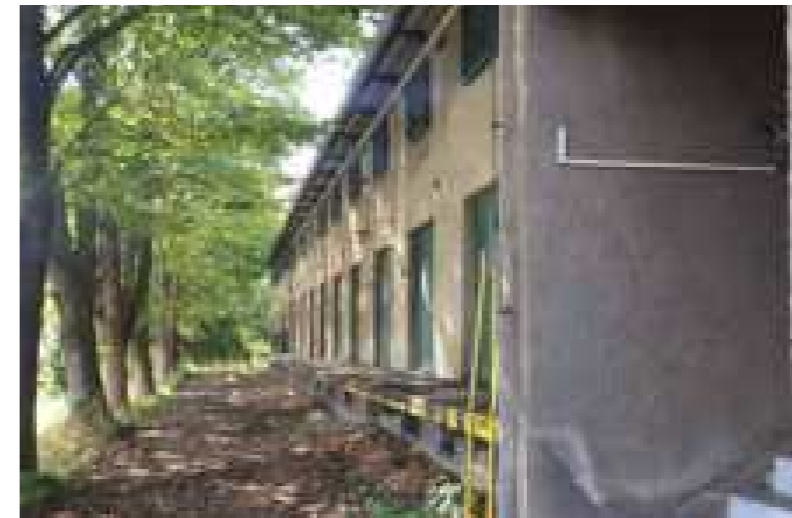
Hala trafostanice



Hala trafostanice



Suterén



Pohled na skříňové rozvaděče



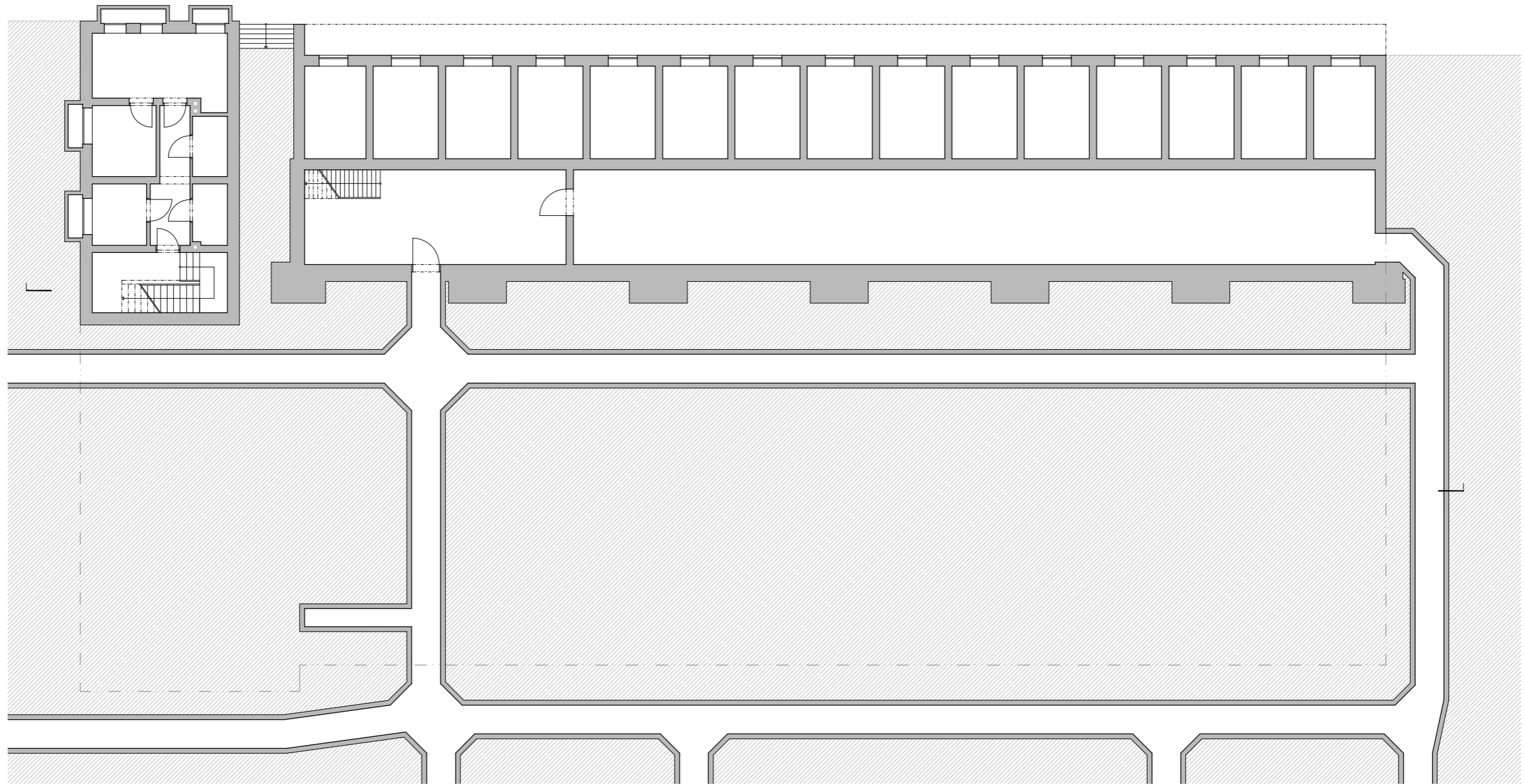
Pohled na skříňové rozvaděče



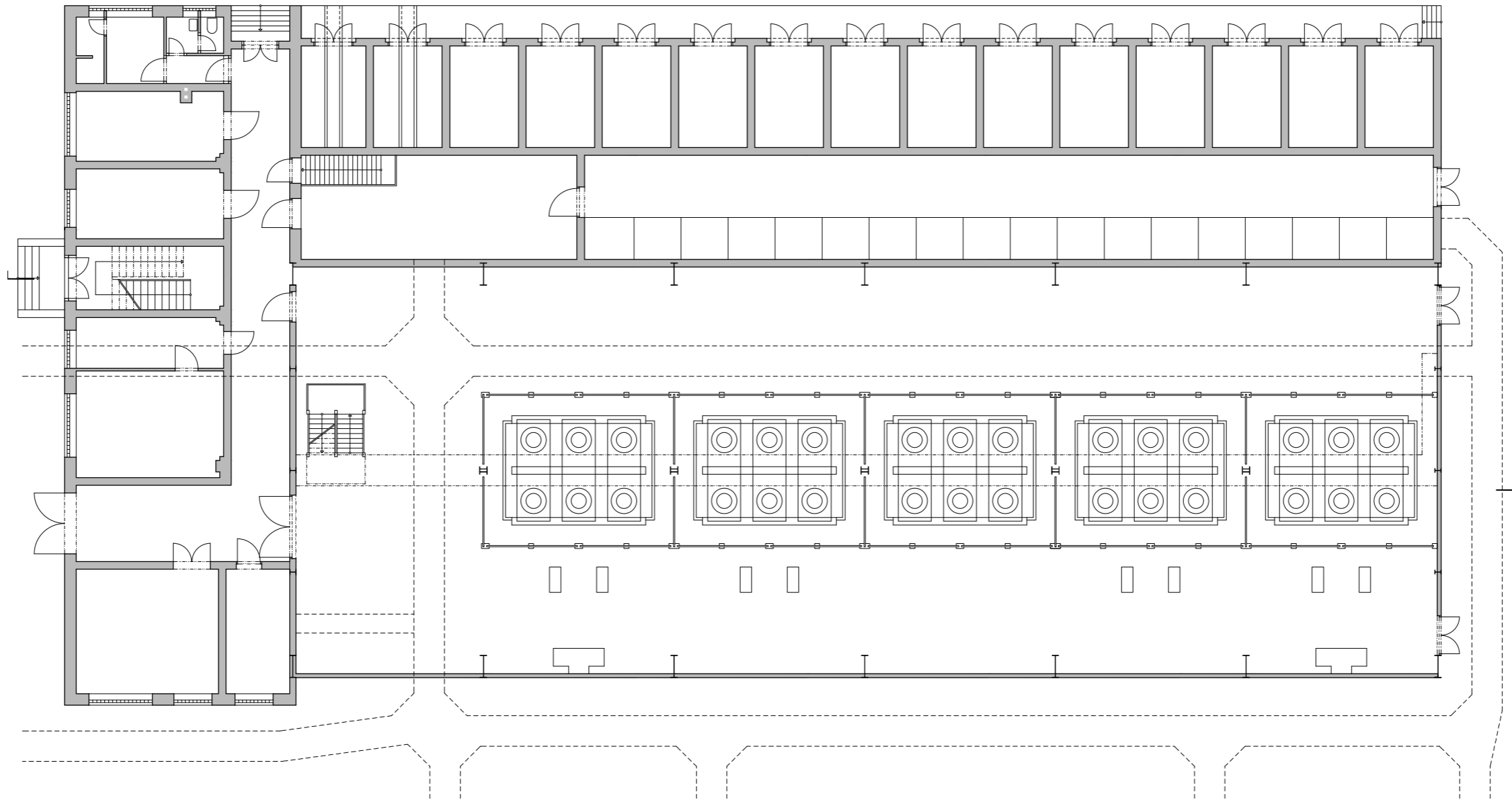
Kolektor



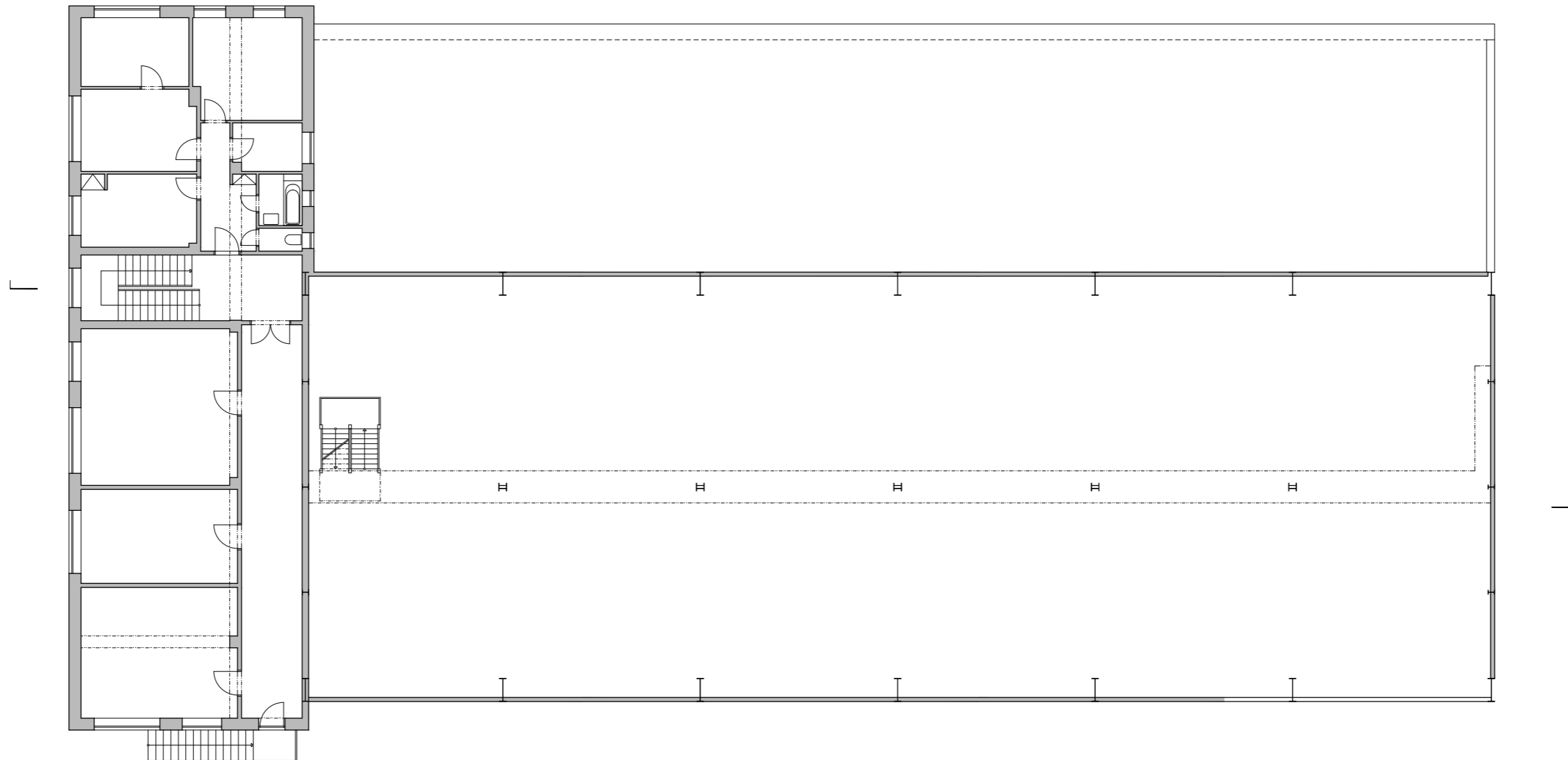
Pohled na areál Spolku pro chemickou a hutní výrobu



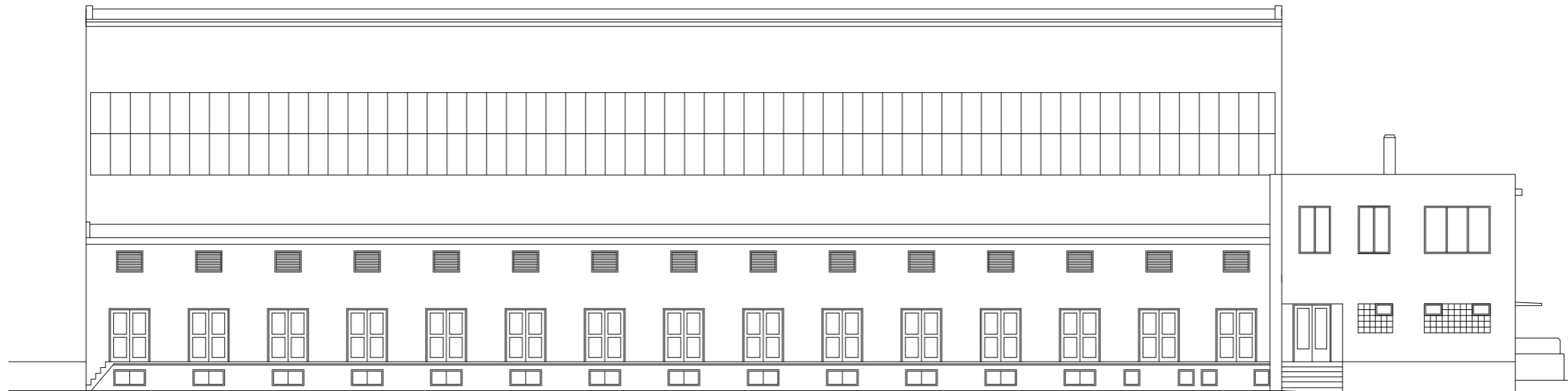
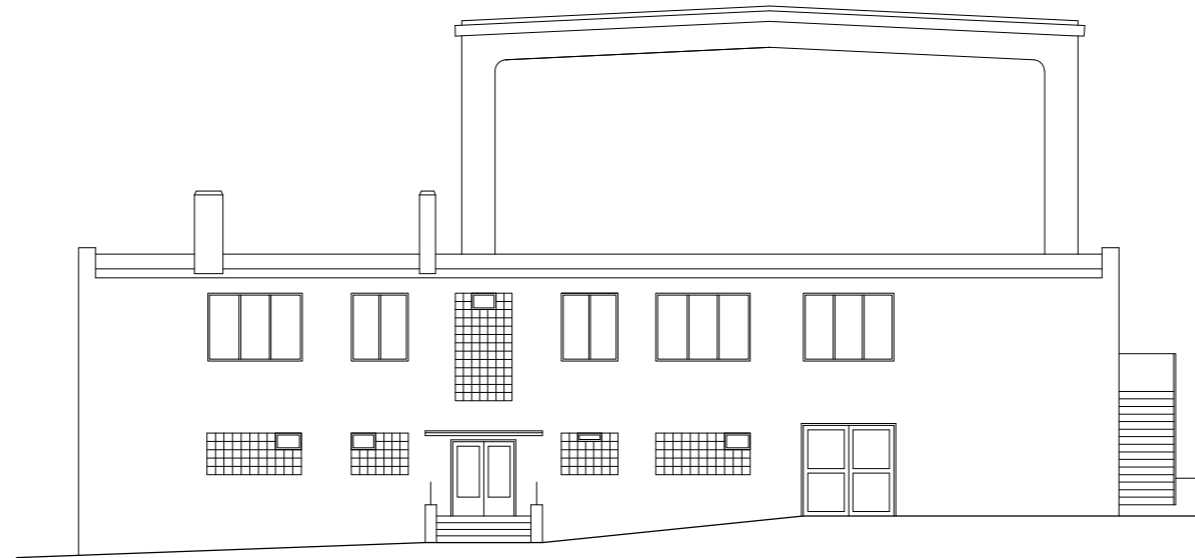
Půdorys suterénu



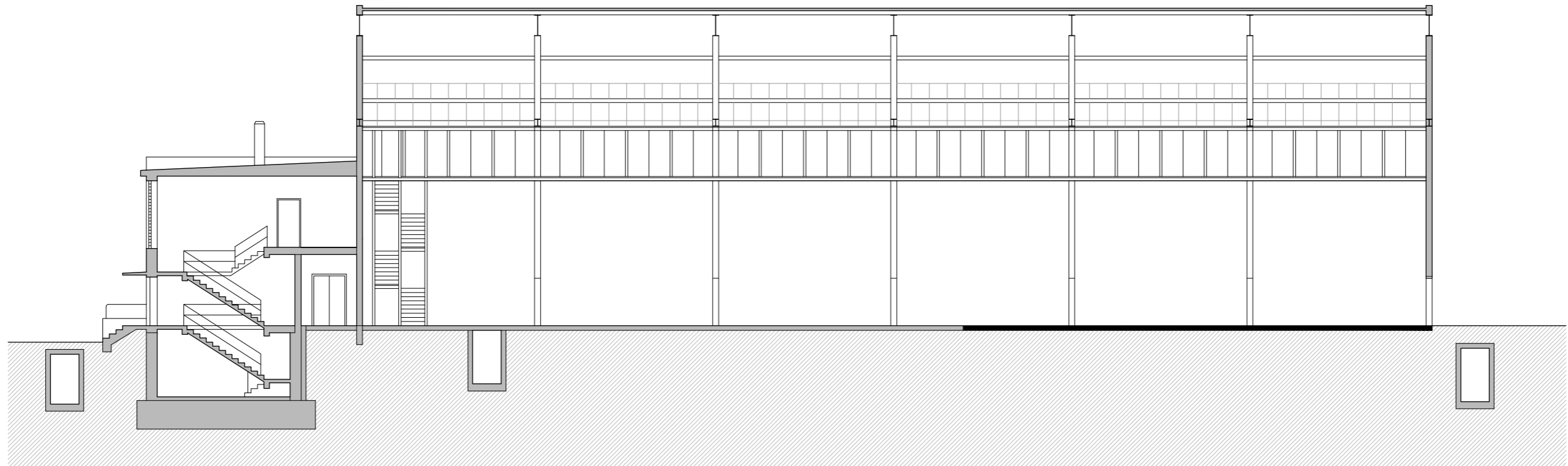
Půdorys přízemí



Půdorys patra



Východní a jižní pohled



Řez podélný



+

+

+

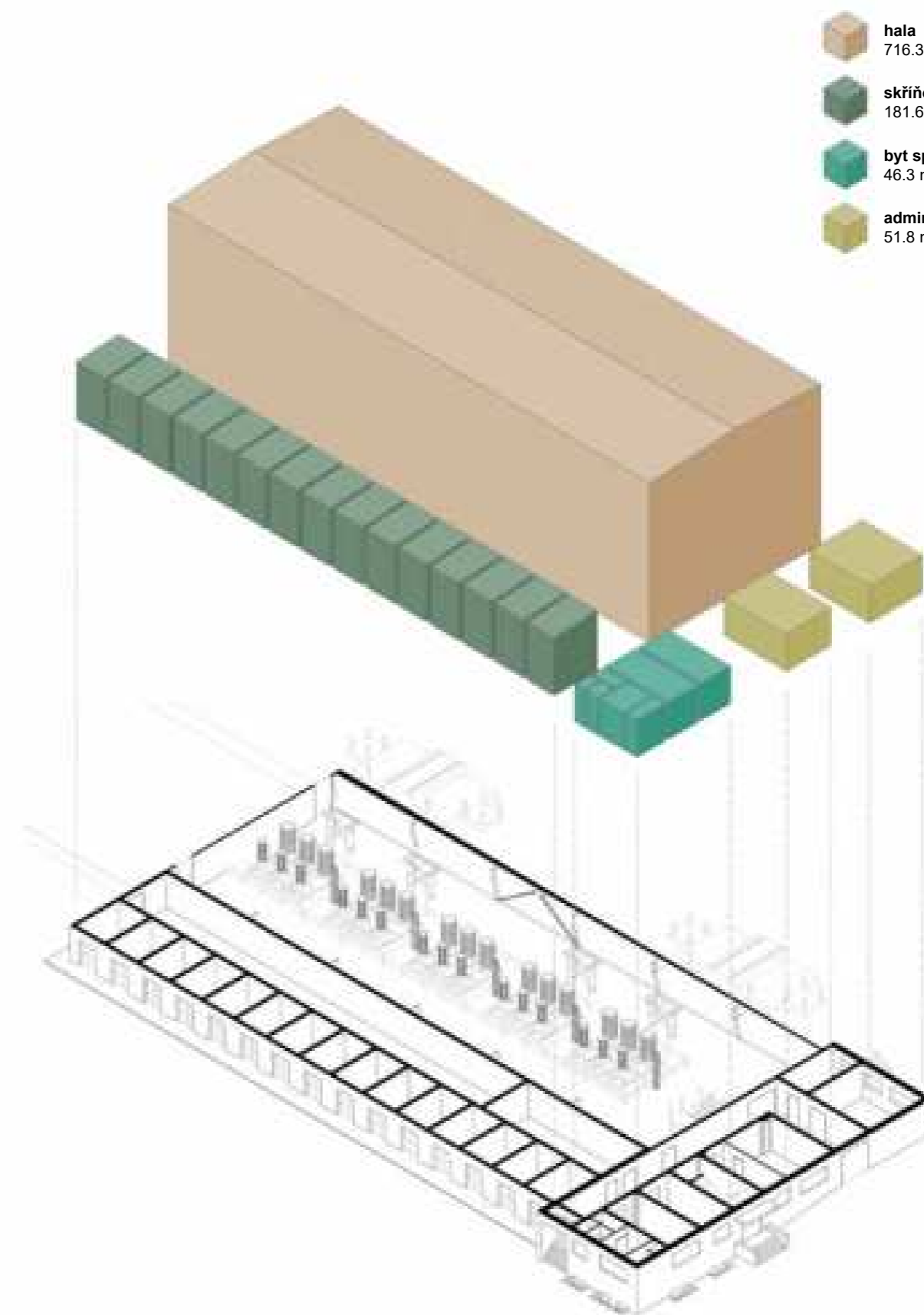
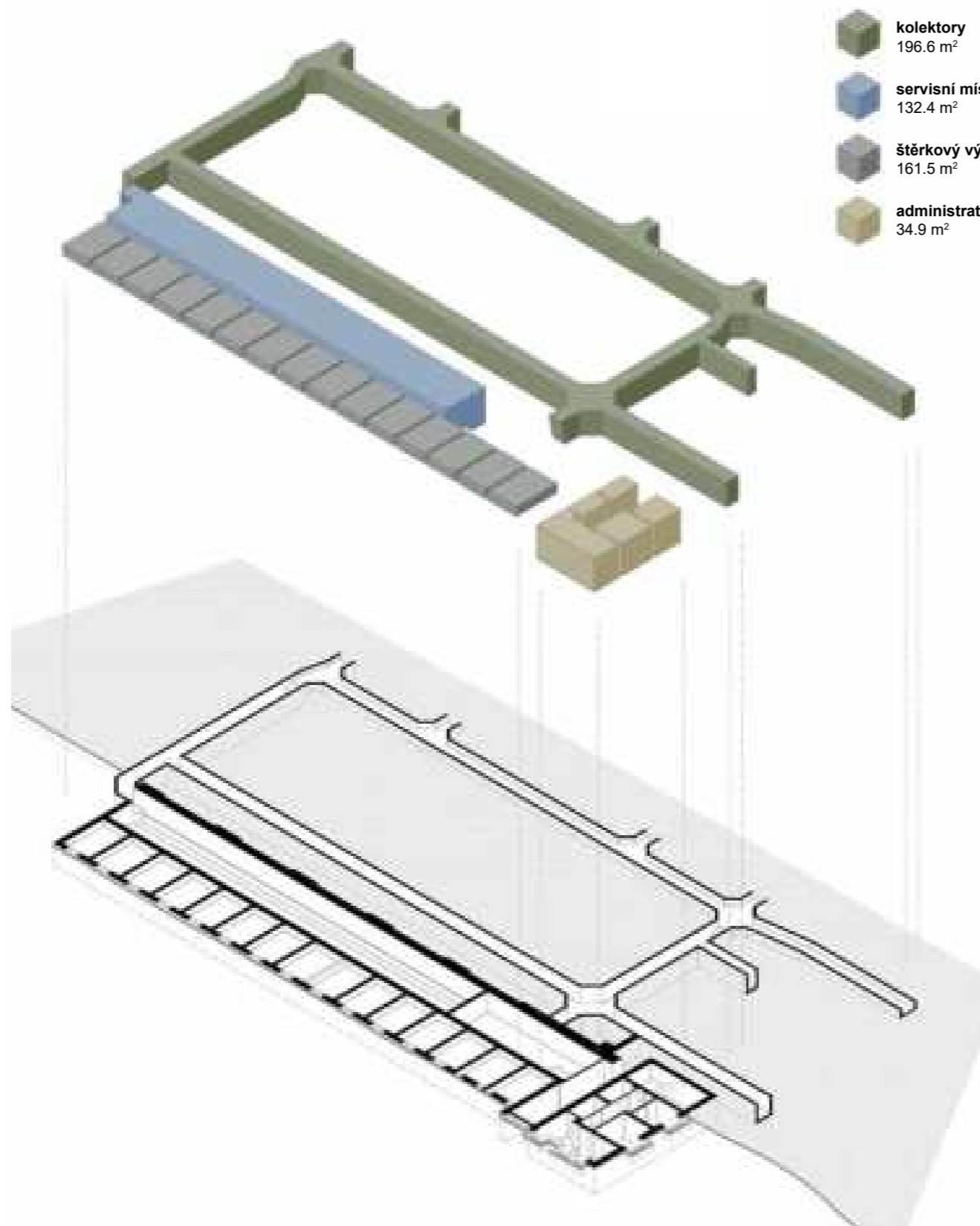


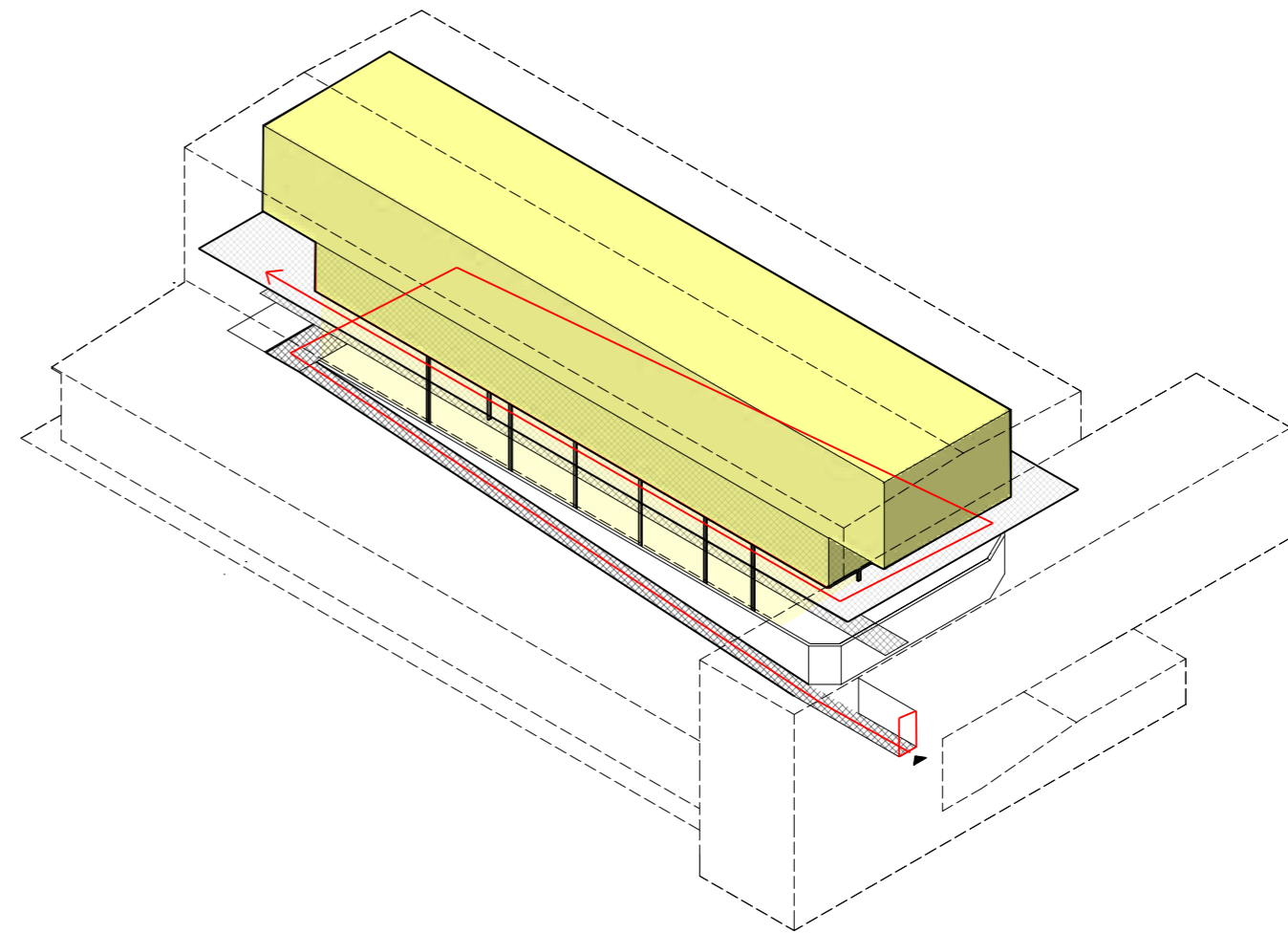
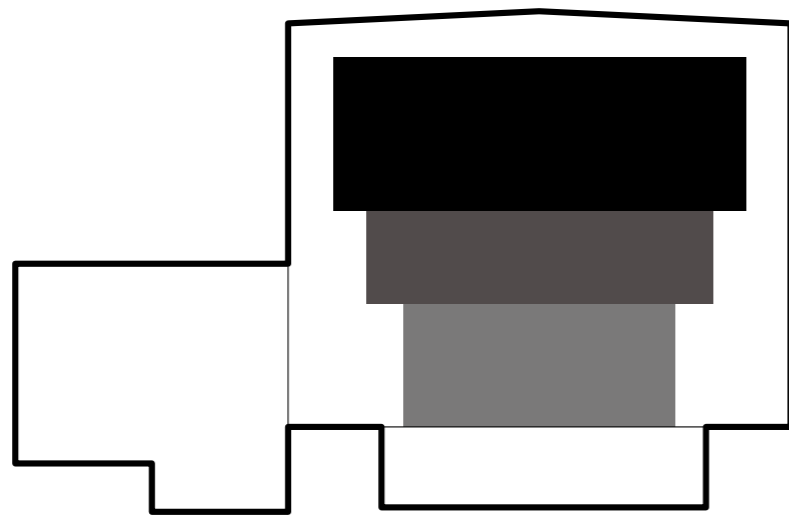
+

+

+





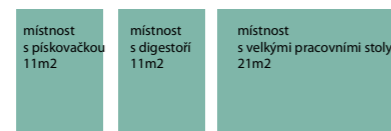


Depozitáře

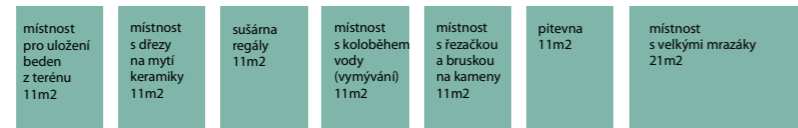
Umístění depozitářů v centru dispozice haly využívá přirozeného tepelného odstupu od fasád a přirozeného osvětlení. Tím budou sbírky uchovány ve stabilním prostředí. Depozitáře jsou zaměstnancům i návštěvníkům přístupné po rampě od suterénu až po nejvyšší patro. Je možné pokračovat na střechu s vyhlídkou.

DÍLNY/ LABORATOŘE, odhad: 313m²

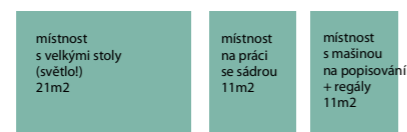
Konzervátorská dílna



Špinavá/mokrý laboratoř pro archeologii, geologii, zoologii



Suchá laboratoř



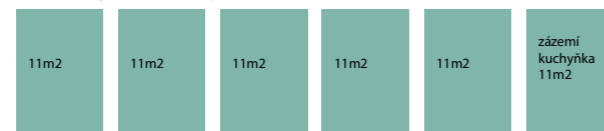
Badatelna



Inspekční pokoje se zázemím



Pracovny archeologie, případně dalších pracovníků



VÝUKOVÉ PROSTORY, odhad: 161m²

učebna / knihovna/ herna



Zázemí pro návštěvníky (wc, šatna)



kavárna (terasa)?

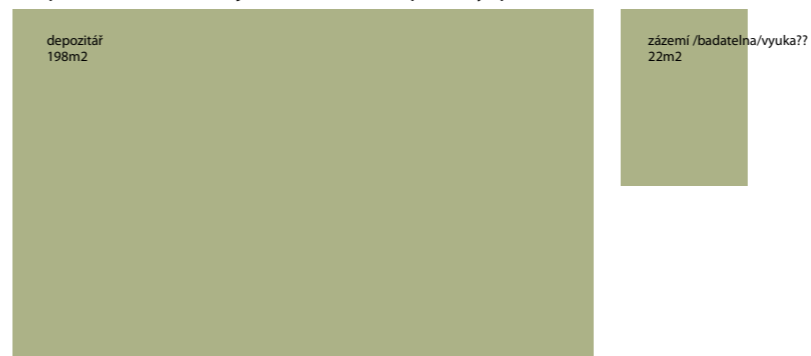


DEPOZITÁŘE, odhad: 1320m²

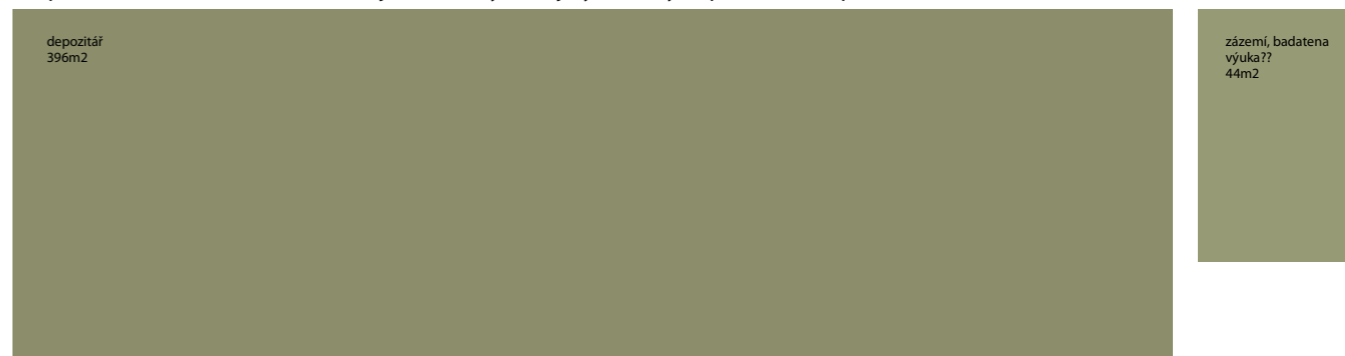
Depozitář techniky, přízemí



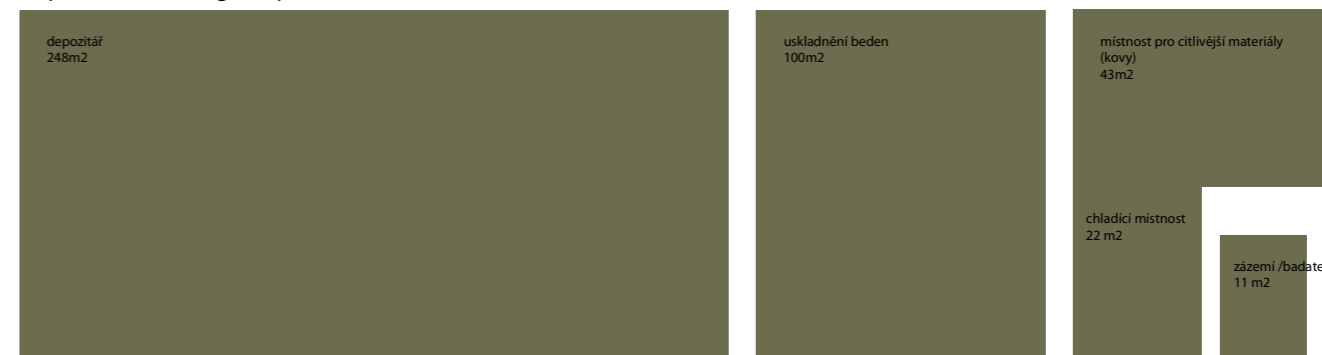
Depozitář umění – zejména kamenné plastiky, přízemí



Depozitář uměleckého řemesla - zejména nábytku a jiných velkých předmětů, 1.podlaží

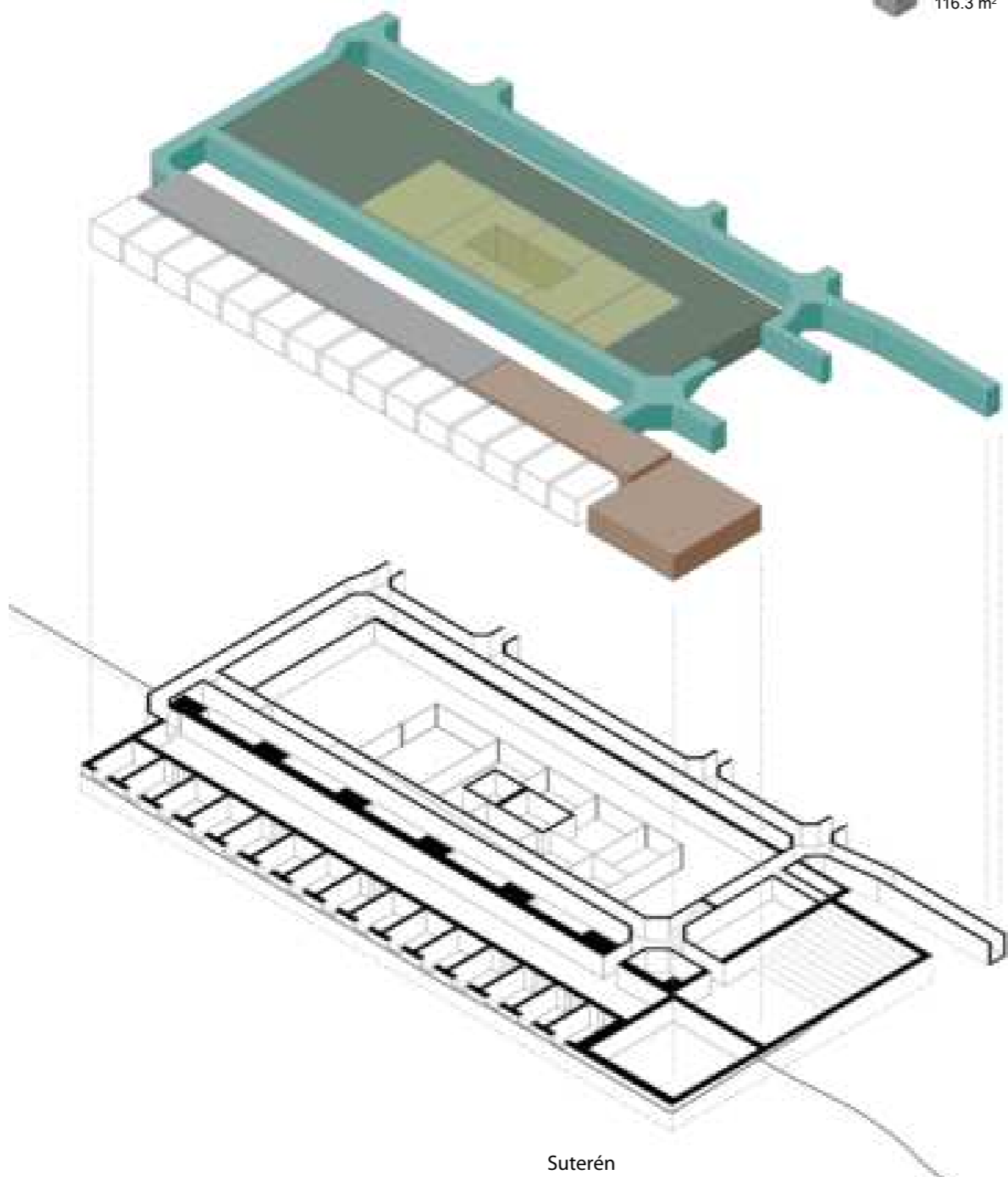


Depozitář archeologie, 2.podlaží

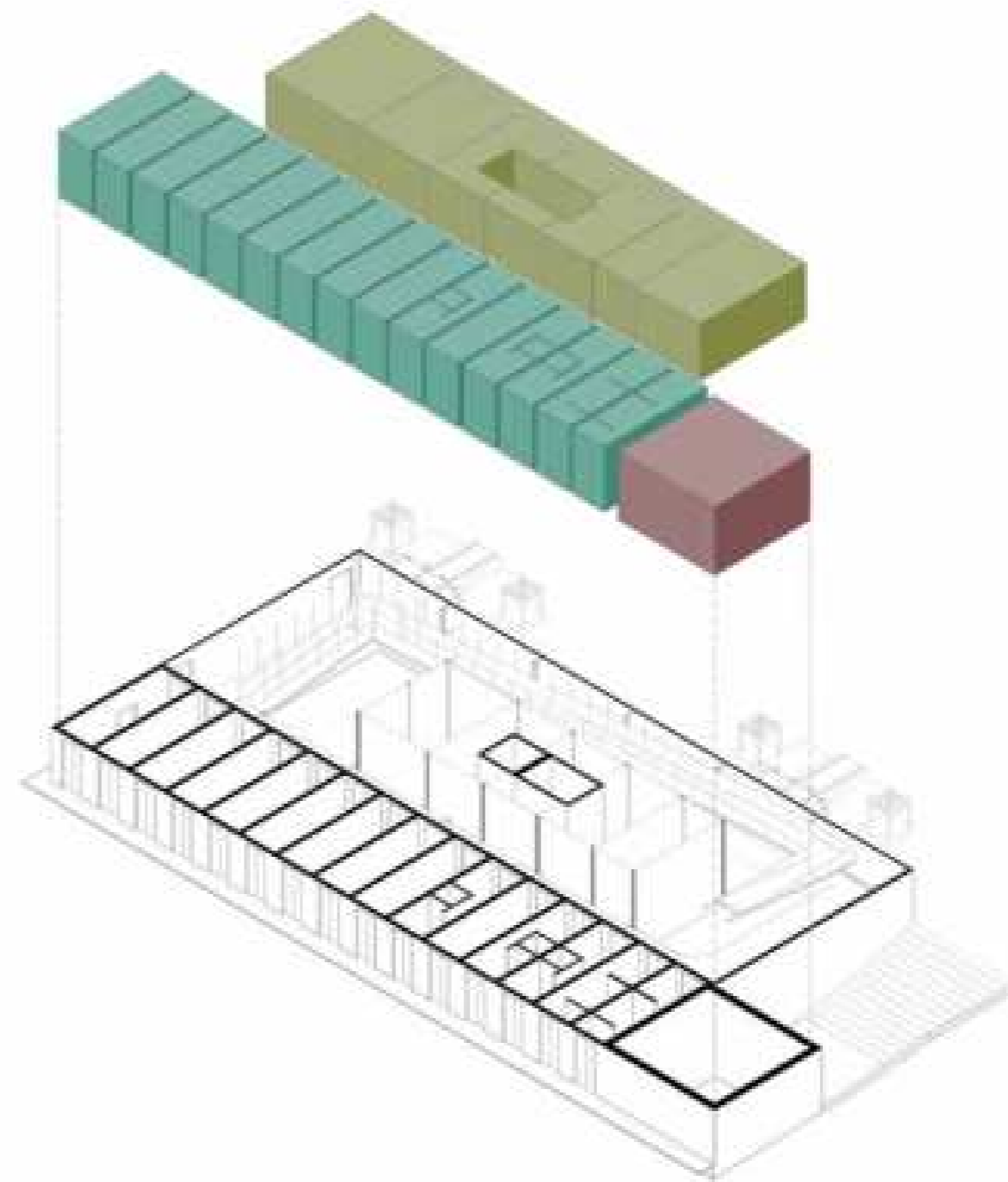


-  **archiv**
200m²
-  **kolektory**
184.3 m²
-  **výstavní prostory**
279.2 m²
-  **zázemí a výuka**
124.9 m²
-  **technické zázemí**
116.3 m²

-  **archiv**
670m²
-  **dílny a laboratoře**
335.1 m²
-  **zázemí a výuka**
61.5 m²



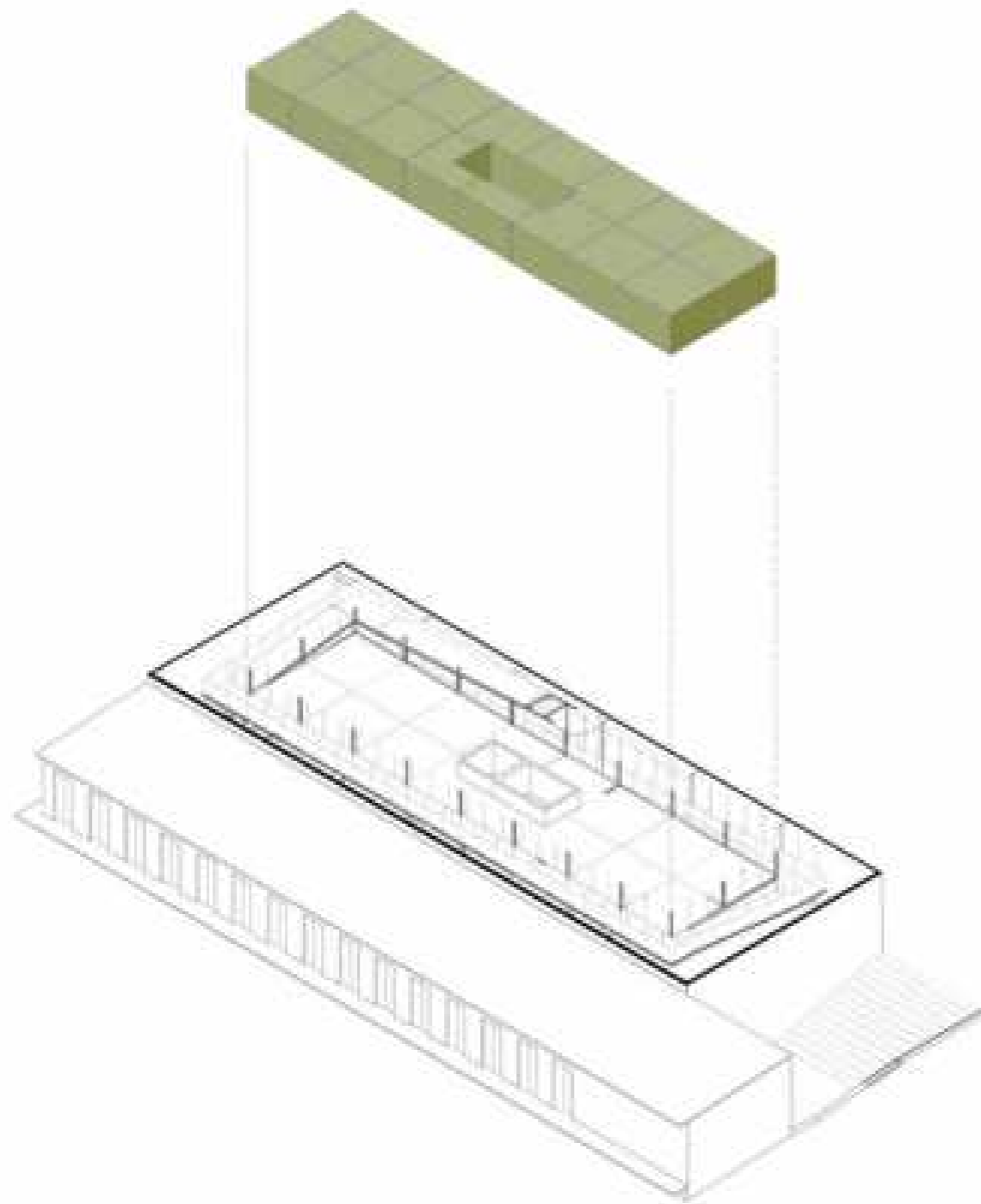
Suterén
 vstup, atrium, depozitář techniky,
 výukový prostor, technické zázemí domu



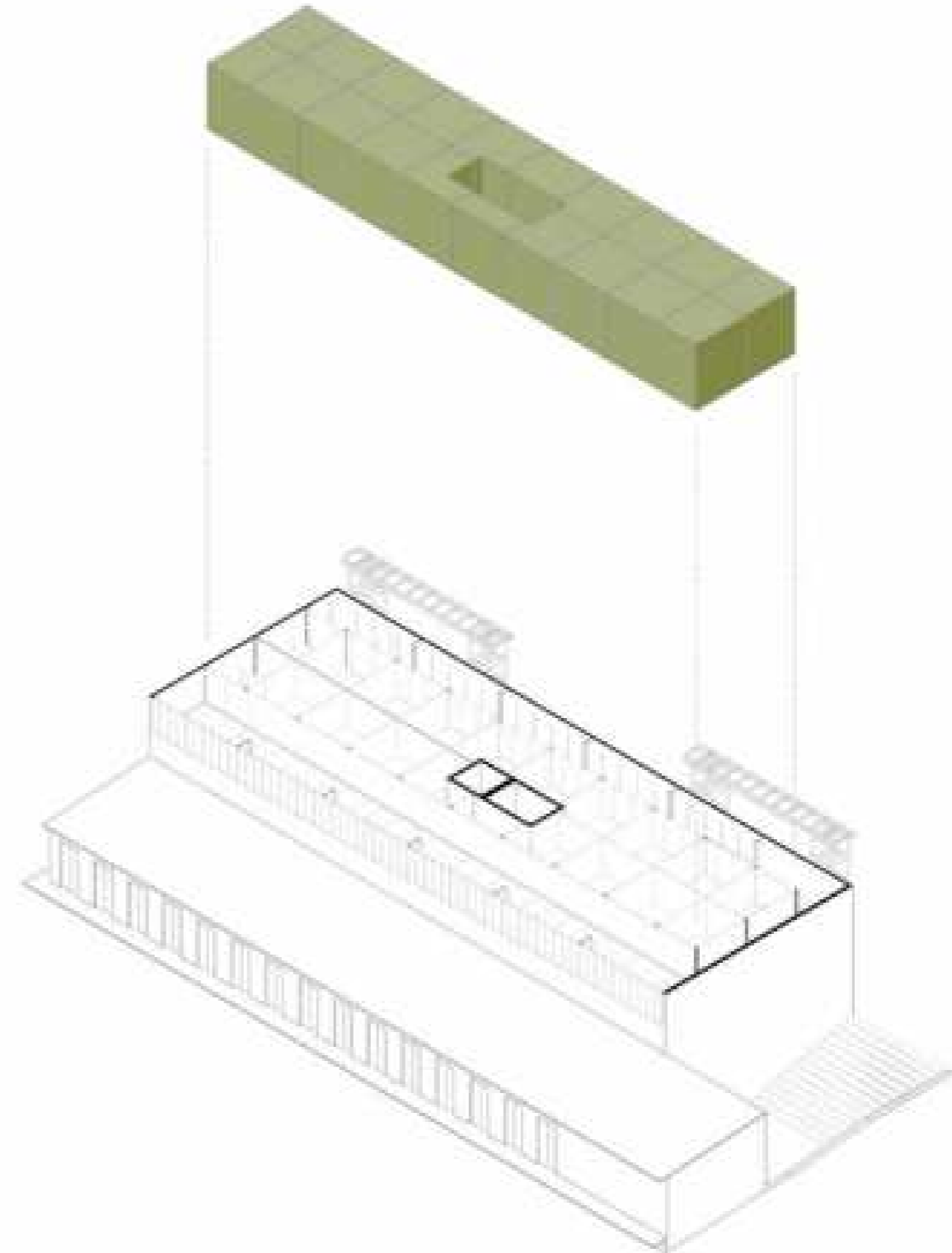
Přízemí
 depozitář tecchniky a kamenných plastik,
 dílny, laboratoře, výukový prostor

archiv
322m²

archiv
390m²



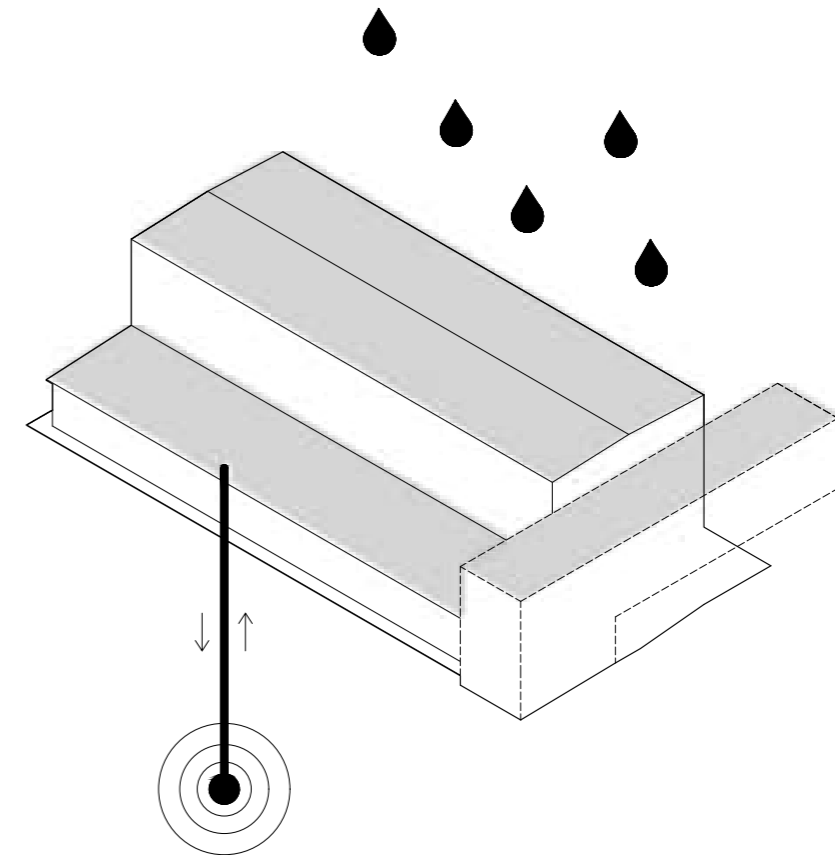
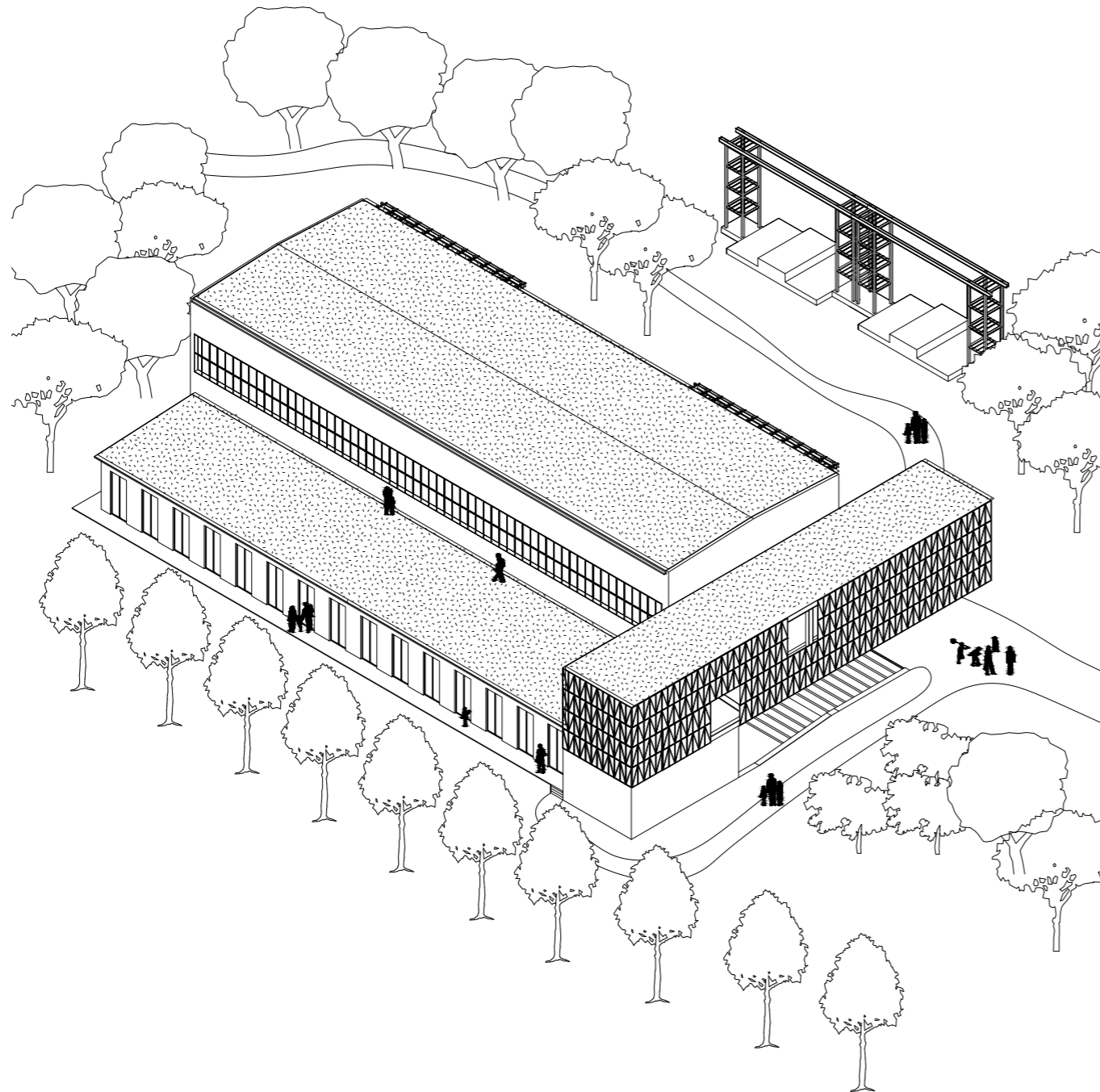
1.NP
depozitář archeologie



2.NP
depozitář nábytku
studovna, kavárna

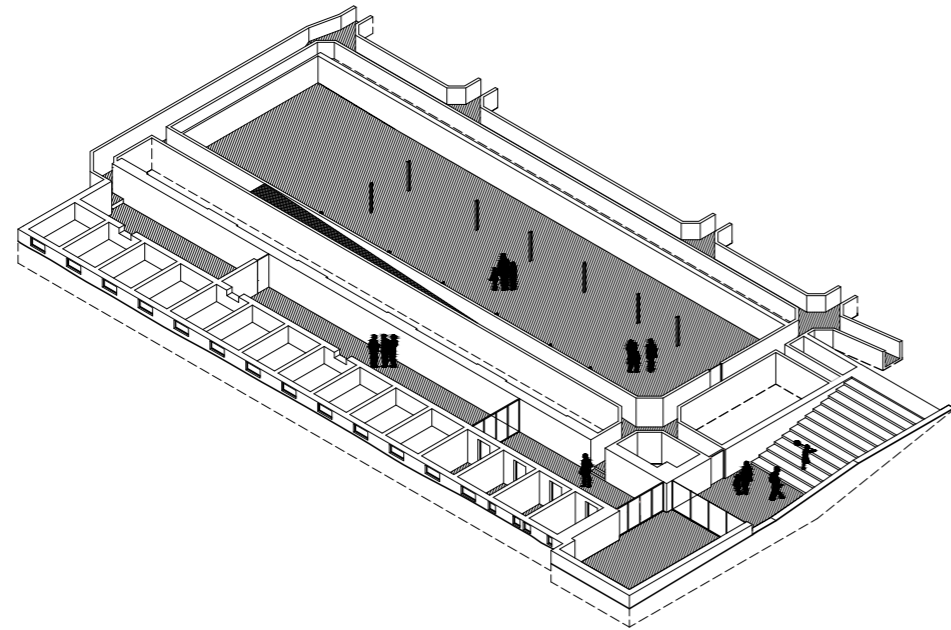




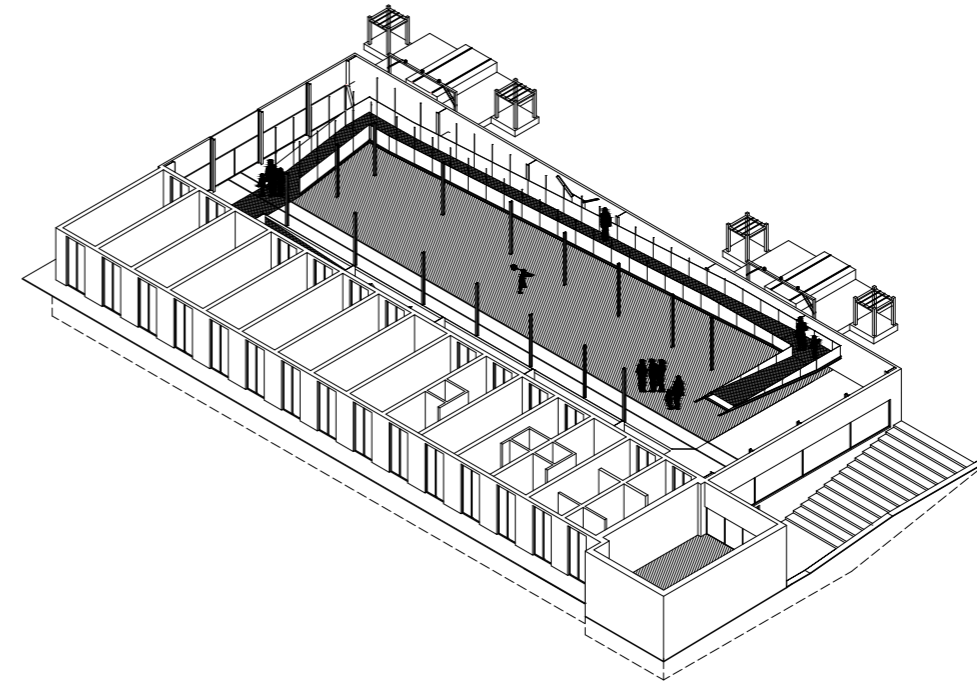


Zelené střechy, s možností výstupu na terasu
Pozorování hnízdění rorýsů a netopýrů

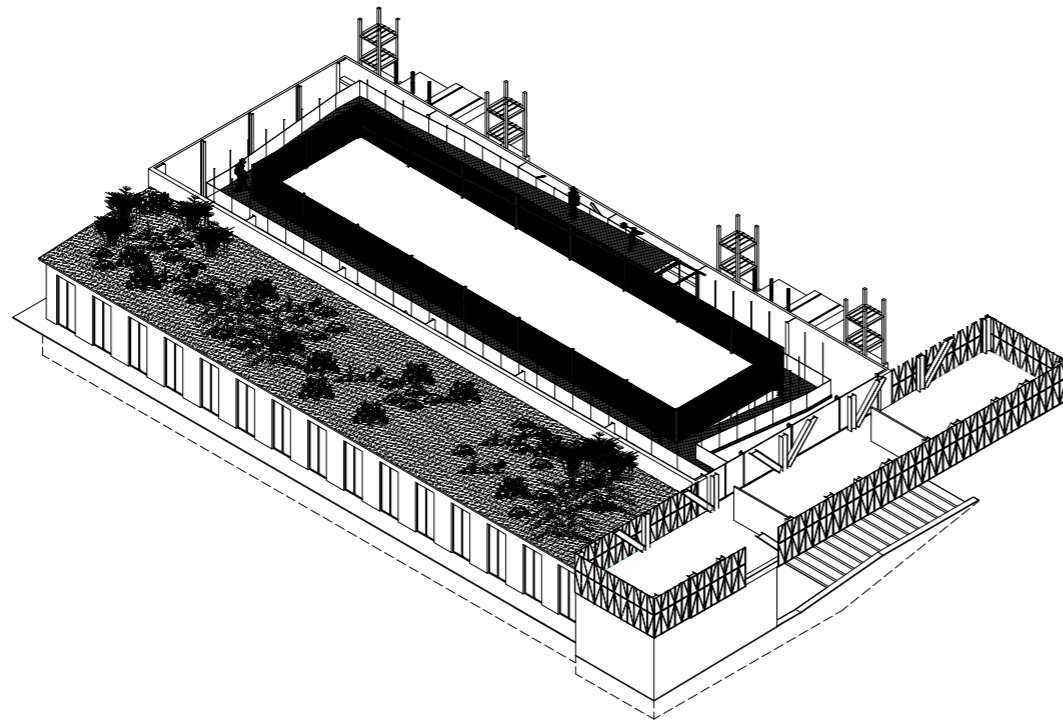
Využití tepelného čerpadla a geotermálních
zdrojů



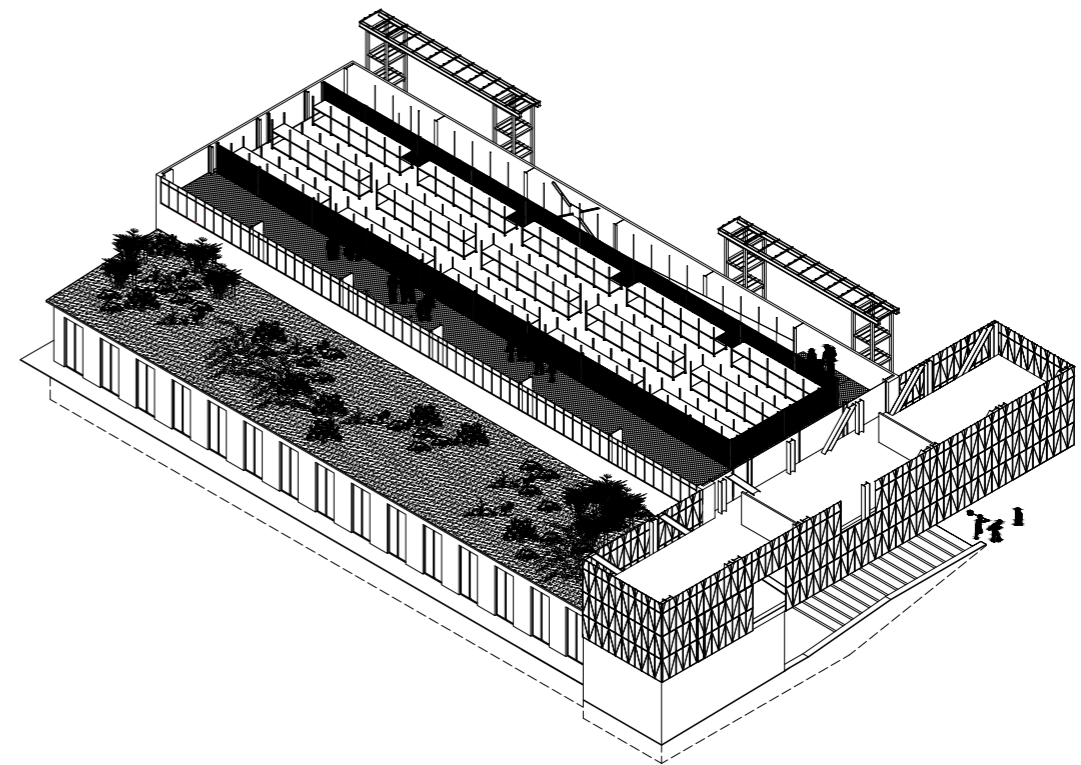
1.PP



Přízemí



1.NP



2.NP



